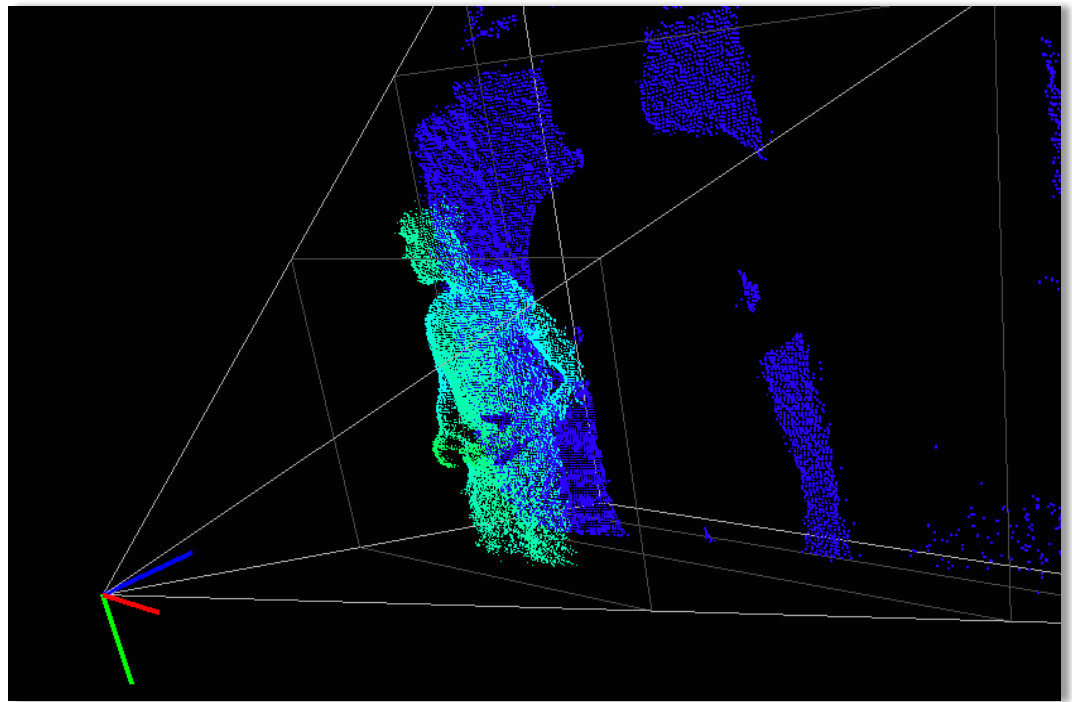
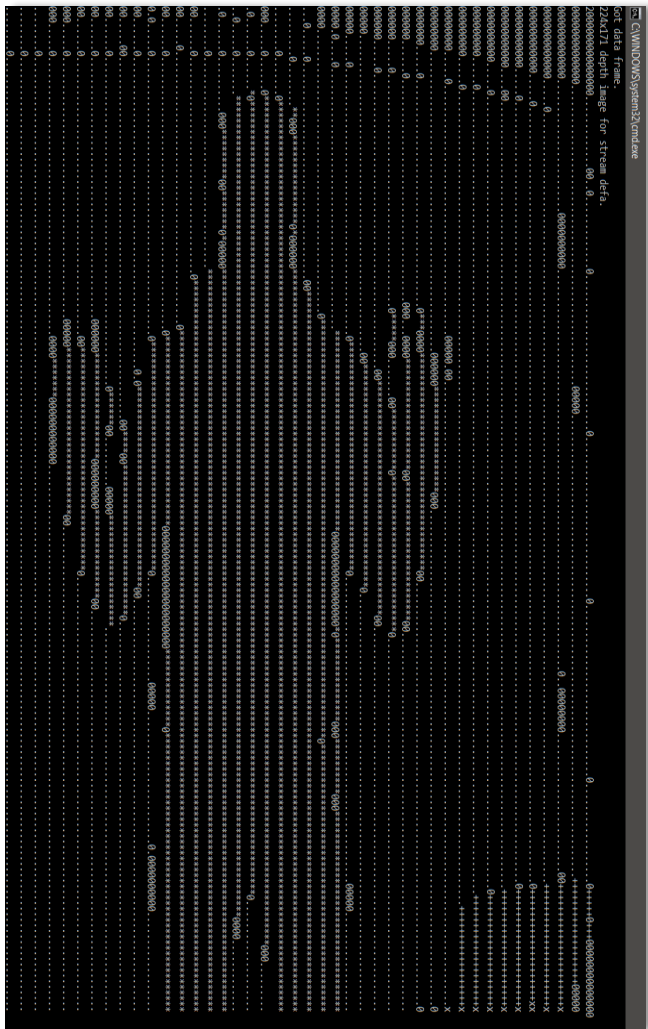


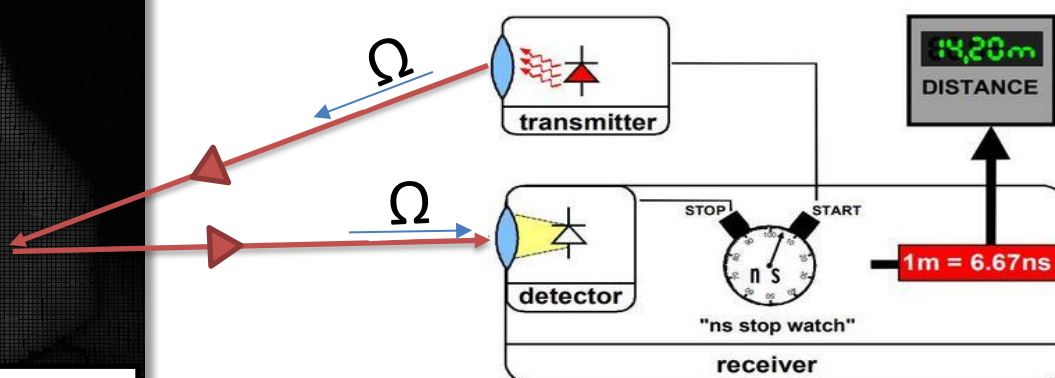
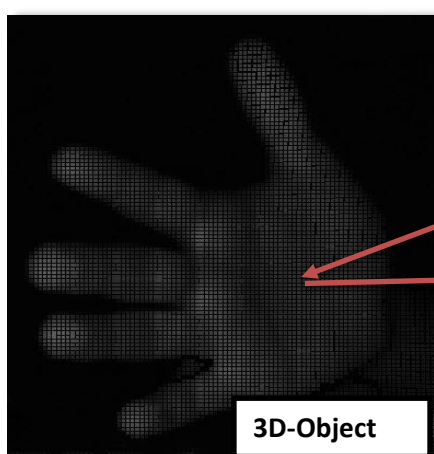


Anwendungen mit 3D-Kameras

In diesem Projekt werden Tiefendaten aus einer 3D-Kamera ausgelesen und die Koordinaten der Bildpunkte mittels Software verarbeitet und ausgegeben. Das Schreiben der Software erfolgt in C/C++, Python oder MatLab.



Die Darstellung der Ergebnisse erfolgt über die Konsole, oder entsprechende Figures in MatLab. Weiterführende Möglichkeiten der Datenverarbeitung könnten in der Gestensteuerung oder Objekt- und Kantenerkennung liegen.



Ort: B 137

Verantwortlich:

Prof. Dr. Robert Lange, Andrea Schwandt